

**¡Tome precauciones para no enfermarse por el nuevo coronavirus!**

## ¡Evite las 3 C's!

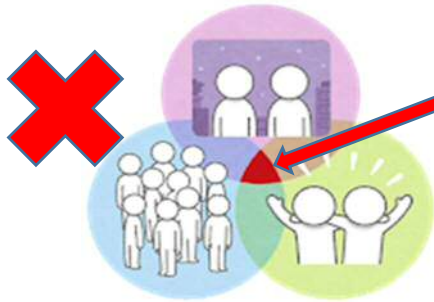
① Ambientes Cerrados  
(Mippei Kukan)



② Concentraciones de  
personas (Misshu Kukan)



③ Conversaciones Cerca  
de otras personas  
(Missetsu Bamen)



**¡Las posibilidades de infección en clúster (grupo) son altas si las 3 C's se juntan!**

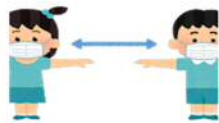
※Además, desinfecte los objetos usados de manera compartida.

**Además de en interiores, tenga cuidado con aglomeraciones y contacto con personas en exteriores.**

Use máscara o cubrebocas



Mantenga suficiente distancia con  
otras personas  
(si es posible 2 metros)



Evite apretones de manos y abrazos



Evite comidas con un gran número de  
comensales

★ ¡Tenga cuidado  
también en fiestas  
en casa y barbacoas!



Abra puertas y ventanas con  
frecuencia para ventilar



En caso de canto o animaciones, tome  
suficiente distancia o realícelos en  
línea

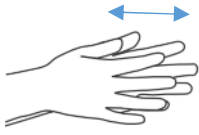


Reduzca las conversaciones en trenes  
o ascensores

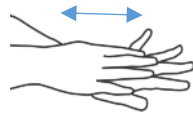


# Lávese / desinfecte sus manos y dedos con frecuencia.

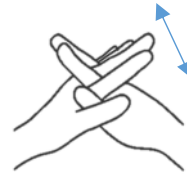
## Cómo lavarse las manos correctamente



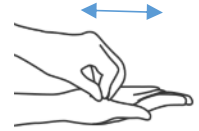
① Aplicar jabón y lavar las palmas



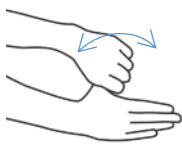
② Lavar el dorso de las manos



③ Lavar entre los dedos



④ Lavar las yemas de los dedos



⑤ Lavar los pulgares



⑥ Lavar las muñecas



⑦ Secar bien con una toalla después de enjuagar



- Cuando acuda a una tienda como cliente, siga las reglas de la tienda para evitar contagios.
- Vaya a tiendas con stickers como el de la derecha tanto como le sea posible. Son tiendas que cuentan con medidas para no propagar la enfermedad.



■ Haga clic aquí para obtener más información sobre infecciones por el nuevo coronavirus.

- Prefectura de Aichi Sitio web sobre las medidas contra infecciones por el nuevo coronavirus

<https://www.pref.aichi.jp/site/covid19-aichi>



- Ministerio de Salud, Trabajo y Bienestar Acerca de infecciones por el nuevo coronavirus

[https://www.mhlw.go.jp/stf/seisakunitsuite/bunya/0000164708\\_00001.html](https://www.mhlw.go.jp/stf/seisakunitsuite/bunya/0000164708_00001.html)



- Ministerio de Justicia Sitio web del portal de soporte de vida diaria para extranjeros

[http://www.moj.go.jp/nyuukokukanri/kouhou/nyuukokukanri10\\_00055.html](http://www.moj.go.jp/nyuukokukanri/kouhou/nyuukokukanri10_00055.html)



※ Si no sabe dónde consultar o si necesita un intérprete, contacte con el Centro Multicultural de Aichi.

**Centro Multicultural de Aichi** Número de teléfono **052-961-7902**  
Pertenece a la Asociación Internacional de Aichi

De lunes a sábado 10:00 ~18:00

[Idiomas de asistencia] japonés, portugués, español, inglés, chino, filipino/tagalo, vietnamita, nepalí, indonesio, tailandés, coreano, birmano