

にほんご がくしゅうしゃ しえんしゃ
日本語学習者・支援者
サポートデスクで相談できます

かいわ
会話のクラスを
もっと楽しく
したいんですが

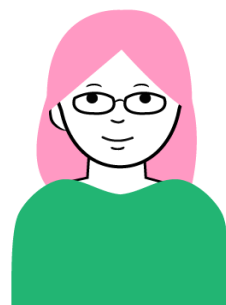
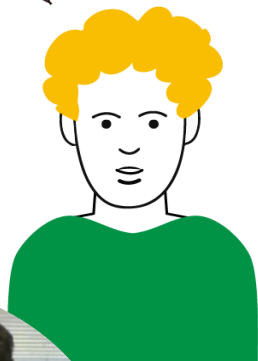
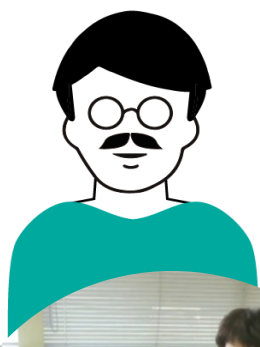
なごや
名古屋や
わたしの国のこと
をたくさん話した
いです

にほんご おし
日本語を教えたことが
なくても、ボランティアって
できますか？

どうやって
かんじ べんきょう
漢字を勉強したら
いいですか？

べんきょう ひと
勉強する人をもっと
ふやしたいです。どうし
たらいいですか？

おすすめの
テキストは
どれですか？



にほんご べんきょう
日本語の勉強やボランティアについて

こまったことや、しりたいことがあったら、どなたでも
名古屋国際センターのサポートデスクで相談できます。
予約はいりません。お気軽にどうぞ。

にちじ まいつきだい2どようび
日時: 毎月 第2土曜日 10:00~12:00

ばしよ なごやこくさい
場所: 名古屋国際センター
3階
ライブラリー内

とあ
問い合わせ:

052-581-5689

vol@nic-nagoya.or.jp

